

韓國 龍平渡假村



滑雪假期 3-4天



私人
定制



龍平渡假村

龍平渡假村地處韓國白頭大幹中間，海拔700~1,500m的高原，為韓國第一座擁有現代設施的滑雪場。是韓國的滑雪聖地。龍平渡假村滑雪場位於海拔1,458m的發王山山麓，年平均降雪量高達250cm，每年於11月中旬左右開放至翌年3月或4月。讓訪客可以盡情享受滑雪的樂趣。不僅如此，在520萬坪的腹地上建有空中纜車、游泳池等各種休閒運動設施及住宿設施。此外龍平渡假村更舉辦過冬季奧運會、冬季亞運等國際盛會。

交通



從仁川機場出發約3.5-4小時/首爾市中心約3小時便可抵達龍平渡假村滑雪場。套票已包含了來回首爾至龍平渡假村接送。提供了渡假村接駁車及包車2種價錢讓客人可以按自己需求揀選。

龍平滑雪



龍平渡假村滑雪場位於海拔1,458m的發王山山麓，雪場擁有28條難度不一的滑雪道，是韓國最多滑雪愛好者造訪的滑雪場，也備受亞洲圈滑雪愛好者青睞。



PEAK ISLAND

龍平水上樂園(另外收費)是一年四季都能享受多樣的娛樂設施！擁有多種刺激的水上設施，包括滑水道、波浪池和懶人河，適合各個年齡層的遊客。冬天時可享用室內區域讓一家人度過歡樂時光。





滑雪假期 3-4天

龍平渡假村 Yong Pyong Ski Resort

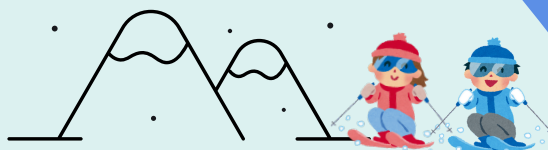
<https://cn.monayongpyong.com/>

適用日期: 2025年12月05日-2026年02月28日

套票包含:

- 2晚龍平渡假村酒店住宿包早餐(Dragon Valley Hotel或Tower Condo-不可指定)
- 來回首爾市中心至渡假村接送(渡假村接駁車/私人接送)
- 滑雪場纜車2日券
- 滑雪用具2天租借費用(雙板雪板或單板雪板) *須於第2天16:00前歸還

套票不包含來回機票費用, 如有需要可與職員聯絡



適用日期: 2025年12月05日-2026年02月28日(*31/12-3/1,15-17/2須個別查詢)

包含交通	晚數	房型	2名1室(每位)	
			星期日至星期四出發	星期五至星期六出發
首爾明洞-渡假村 接駁車(來回)	2晚	Dragon Valley Hotel 或 Tower Condo(不可指定)	\$2,759起	\$2,959起

*首爾市-渡假村接駁車接送:

(*旺季日子, 公眾假期或假期前夕需另附入住附加費)

去程:08:45明洞地鐵站一號出口前往龍平渡假村(車程約2-2.5小時)

回程:13:00龍平渡假村返回明洞(車程約2-2.5小時)

*不設仁川機場為目的地

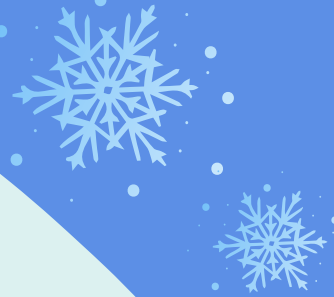
包含交通	晚數	房型	4人同行(每位)		6人同行(每位)	
			星期日至四 出發	星期五至六 出發	星期日至四 出發	星期五至六 出發
首爾市酒店- 渡假村 私人接送 (來回)	2晚	Dragon Valley Hotel 或 Tower Condo (不可指定)	\$3,959 起	\$4,159 起	\$3,599 起	\$3,799 起

*首爾市轉換至仁川機場附加費: HK\$300(每程每車)

(*旺季日子, 公眾假期或假期前夕需另附入住附加費)



滑雪假期 3-4天



條款及細則:

• 注意事項:

1. 所有價目及條款如有任何更改, 恕不另行通知。
2. 必須在出發前至少 7 個工作日進行預訂。
3. 此產品須受本公司「報名及責任細則」約束, 詳情請瀏覽本公司網頁或向分行職員查詢。
4. 所有缺席出發,均當作自動放棄, 已付之費用一概不退還。
5. 以上包旅遊業監管局 0.15% 印花稅
6. 以上行程,會因訂購時之酒店入住情況及匯率而有所調整..敬請留意!
7. 以上價格及刊登圖片只供參考, 價格如有變動, 恕不另行通知。
8. 如有任何爭議, 酒店及本公司保留就爭議及與此套票有關的任何問題之最終決定權。

• 備註:

1. 以上價錢以每位計算。
2. SHARE TWIN : 2張床房 / SINGLE ROOM : 單人房 SEMI DOUBLE : 房間面積及床的尺寸比正式 TWIN/DOUBLE 細小或相等於 SINGLE , 並非正式大床 SHARE TRIPLE / TWIN+EXTRA BED : 兩張床房加床。而加床 (Extra Bed) 並非正式固定床, 尺寸會比正式固定床為小, 有機會是梳化床/拉床/摺床。日本酒店普遍只有TWIN (2張床房), 如要求DOUBLE (大床房), 顧客在報名時可向職員要求, 但酒店保留最終決定權。而部份酒店如要求Double房間或三張固定床需另收附加費, 敬請留意。
3. 部分溫泉酒店, 小童(1歲以上), 須付入房費或照成人價錢計算, 請向職員查詢。
4. 早餐及晚餐內容因應季節及當天食材而有可能作出變動。恕不另行通知。
5. 晚餐時間大多設定為晚上6時至8時。逾時不候, 亦不設退款。請小心計劃行程及時間。
6. 每間酒店內的溫泉設施包括房間內的風呂, 公共大浴場, 露天風呂, 貸切風呂所使用的水 並不一定含有溫泉泉水成份。敬請留意

• 接駁車條款及細則:

1. 接駁車是共乘車會與其他乘客同車。
2. 上車與下車地點將會確定預約後通知。

私人接送條款及細則:

1. 車型為5-9座商務車(視乎人數而定)。
2. 預約請提供: 客人名字, 人數, 航班資料, 目的地, 能使用SNS如WhatsApp/Line/微信等聯絡方法的手提電話號碼。
3. 司機資料會在客人出發前一至兩天前聯絡提供車牌號碼等事宜, 請務必留意。
4. 包車行程司機國語對應。

